

PŘIMĚŘENÝ VZDĚLÁVACÍ OBSAH, FORMATIVNÍ HODNOCENÍ



CO SE VZDĚLÁVACÍM OBSAHEM

Nebylo možné zvládnout vzdělávací obsah v plné šíři plánované v ŠVP a není možné úplně vše přesunout.

Do školního roku 2020/21 bude důležité:

- **soustředit se na důležité výstupy RVP**, kterých nebylo možné dosáhnout v uplynulém roce
- **klást důraz především na vzdělávací obsah českého jazyka, cizího jazyka, matematiky.**

SŠ by měly kromě výše uvedeného klást důraz také na odborné předměty a praktické vyučování stěžejní pro profil absolventa oboru. Opět ne nutně v plném rozsahu ŠVP, ale hlavně v rozsahu **očekávaných výstupů příslušného RVP**.

Výše uvedené změny nevyžadují úpravu ŠVP ve smyslu administrativního zpracování změn do dokumentu. I když škola ŠVP upravit může, pro realizaci změn ve vzdělávání postačí pouze stručná **interní evidence změn** v předmětech. Ta bude srozumitelným přehledem k představení pedagogům, žákům i zákonným zástupcům. Umožní, aby pedagogové mohli v prezenčním vzdělávání **plynule navázat**.

JAK NA HODNOCENÍ

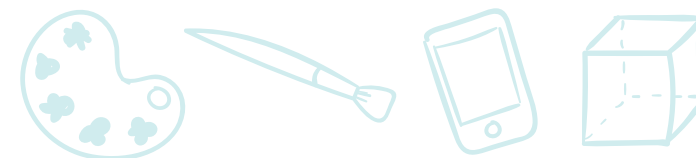
Nehledat, co žáci neumějí, ale **najít to, co umějí, a na to navázat**.

Ověřit dosažení výstupů RVP, poskytnout srozumitelnou zpětnou vazbu každému žákovi. S každým žákem se **vrátit na úroveň, které dosáhl a odkud dosáhne dalšího pokroku**.

Pro dosažení výstupů bude klíčová kvalitní zpětná vazba žákům, zejména **vhodné formativní hodnocení**.

Na základě zpětné vazby by měl mít každý možnost si potřebné učivo **osvojit, zopakovat, upevnit**.

Hodnocení, které podporuje učení, je důležitou součástí období zpětné adaptace na školu. Nabízejte žákům možnosti opravy, **motivujte je hodnocením pro další učení**.



UŽITEČNÉ ODKAZY A ZDROJE:

- Doučování zdarma pro žáky v nepříznivých podmínkách pro vzdělávání na dálku nebo zaostávajících (učí studenti pedagogických fakult): www.zapojmevsechny.cz/doucovani
- Inspirace k formativnímu hodnocení ve videích na: www.youtube.com (zadat do vyhledávání: formativní hodnocení sypo)
- Informační a metodická podpora školám: <https://nadalku.msmt.cz/>



ADAPTACE ŽÁKŮ

PO NÁVRATU

DO ŠKOLY



CO ŽÁKY OHROŽUJE

V souvislosti s epidemií covid-19 působí na žáky **nové stresory**:

- zcela jiný způsob výuky ve 2. pololetí 2019/20,
- dlouhodobá sociální izolace,
- změny v sociálních vazbách a aktivitách,
- utlumení zájmových a pohybových aktivit,
- ztráta pravidelného rytmu, odvyknutí si povinností,
- každodenní informace o šíření nákazy.

Obavy z neúspěchu a selhání po návratu do školy (zda doženou zameškanou látku, obavy z písemek, z nedostatečné přípravy na přijímací zkoušky, závěrečné zkoušky, maturitu).

Obavy z přerušování sociálních kontaktů se spolužáky a kamarády (ale i učiteli), obavy z nepřijetí do kolektivu.

Další změny ve výuce, změny režimu ve škole i v zájmových aktivitách.

Úzkost z ohrožení nemocí.

JAK ŽÁKY PODPOŘIT

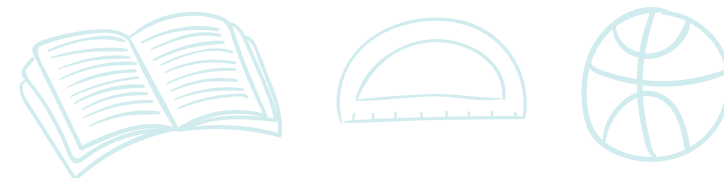
Vytvořte pro žáky **bezpečné prostředí a přívětivou atmosféru**.

Pořádejte na začátku dne **třídní hodiny nebo kratší setkání** formou komunitního kruhu s důrazem na psychosociální pohodu.

Poskytujte žákům zpětnou vazbu tak, aby podporovala jejich **motivaci k dalšímu učení**, aby věděli, co a jak mohou zlepšit.

Pravidelně komunikujte o vzdělávání a o potřebách žáka se **zákonými zástupci**, aby zůstávali ve spojení a podporovali žáky společně s Vámi.

V komunikaci se zákonými zástupci zdůrazňujte přínos jejich **podpůrné a motivační role** pro žáka.



UŽITEČNÉ ODKAZY A ZDROJE:

- Infografiky a další informace na podporu duševního zdraví: www.nevypustdusi.cz/infografika
- Příklad plánu podpory Až se sejdeme ve škole: www.cosiv.cz/cs/2020/05/13/az-se-sejdeme-ve-skole



MINISTERSTVO ŠKOLSTVÍ,
MLÁDEŽE A TĚLOVÝCHOVY



PRINCIPY A ZÁSADY

ÚSPĚŠNÉHO

VZDĚLÁVÁNÍ NA DÁLKU

ZAPOJUJEME KAŽDÉHO

Děláme maximum pro **zapojení** každého žáka.

Zmapovali jsme **individuální podmínky** žáků, jejich potřeby a možnosti.

Máme potřebné **dovednosti i techniku**.

MÁME JASNÁ PRAVIDLA

Máme stanovená jednotná pravidla k časovému a obsahovému **rozvržení online i offline výuky**.

Máme pravidla hodnocení a poskytování **formativní zpětné vazby** jednotlivým žákům.

MONITORUJEME A VYHODNOCUJEME

Monitorujeme a vyhodnocujeme průběh vzdělávání na dálku.

Reagujeme na nově vzniklé podněty a situace, **optimalizujeme zavedený systém**.

KOMUNIKUJEME

Máme jednu hlavní **komunikační platformu** pro komunikaci se žáky, rodiči i kolegy.

Komunikujeme se všemi podle stanovených pravidel.

PODPORUJEME SE

Máme zajištěnou technickou i odbornou **podporu pro výuku** na dálku.

Víme, **na koho se obrátit** v případě potřeby.

Probíhá **vzájemná podpora** mezi kolegy.

UŽITEČNÉ ODKAZY A ZDROJE:

- Vzdělávací portál MŠMT <https://nadalku.msmt.cz/>
- Vzdělávací videa a pořady České televize www.ctedu.cz
- Webináře projektu SYPO www.youtube.com/projektsypo
- Pomoc s nastavením online výuky www.ucimeonline.cz

