



PLUS PRO PODPORU ŠKOL

BONUSOVÝ WEBINÁŘ PRO ZŘIZOVATELE ŠKOL

Střední článek podpory

29. 5. 2023 | On-line 16³⁰–18⁰⁰ hodin

Střední článek podpory nabízí pomocnou ruku školám i zřizovatelům. Od 1. července 2023 se začne postupně šířit do všech krajů. Seznámíme Vás s obsahem a cíli projektu i jeho aktuálními přípravami.

IPS STŘEDNÍ ČLÁNEK PODPORY

Profesionálním managementem ke kvalitní škole...



STRATEGIE
2030⁺

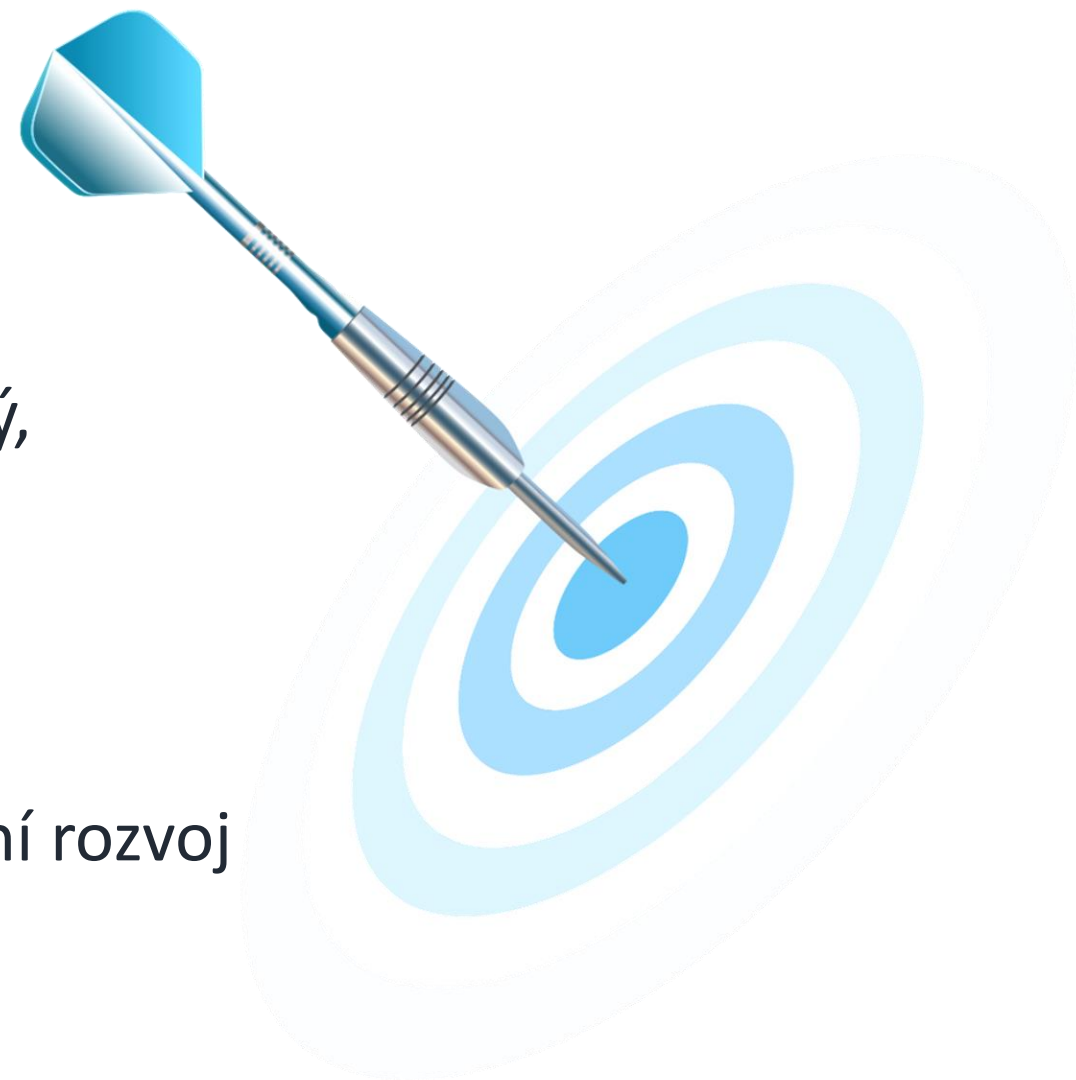
MŠMT

MINISTERSTVO ŠKOLSTVÍ,
MLÁDEŽE A TĚLOVÝCHOVY

24. 5. 2023

STRATEGICKÉ CÍLE

- **SC1:** Zaměřit vzdělávání více na **získávání kompetencí** potřebných pro aktivní občanský, profesní i osobní život
- **SC2:** **Snížit nerovnosti** v přístupu ke kvalitnímu vzdělávání a umožnit maximální rozvoj potenciálu dětí, žáků a studentů



STRATEGICKÉ LINIE



SL1: PROMĚNA OBSAHU, ZPŮSOBŮ
A HODNOCENÍ VZDĚLÁVÁNÍ

SL2: ROVNÝ PŘÍSTUP KE KVALITNÍMU
VZDĚLÁVÁNÍ



SL3: PODPORA PEDAGOGICKÝCH
PRACOVNÍKŮ

SL4: ZVÝŠENÍ ODBORNÝCH KAPACIT,
DŮVĚRY A VZÁJEMNÉ SPOLUPRÁCE

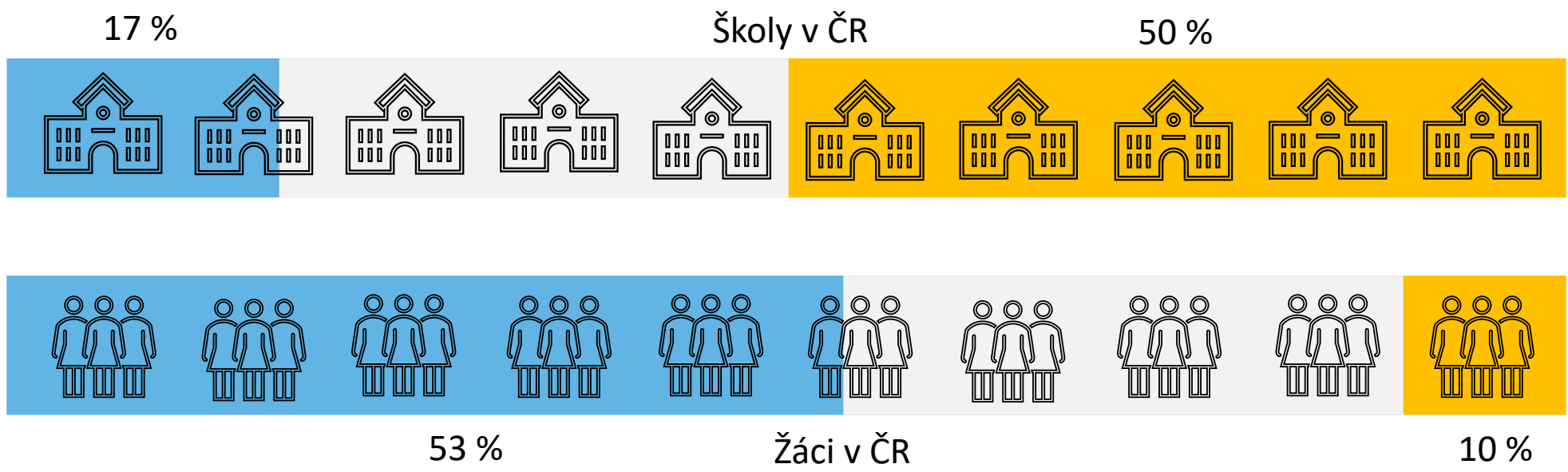


SL5: ZVÝŠENÍ FINANCOVÁNÍ
A ZAJIŠTĚNÍ JEHO STABILITY

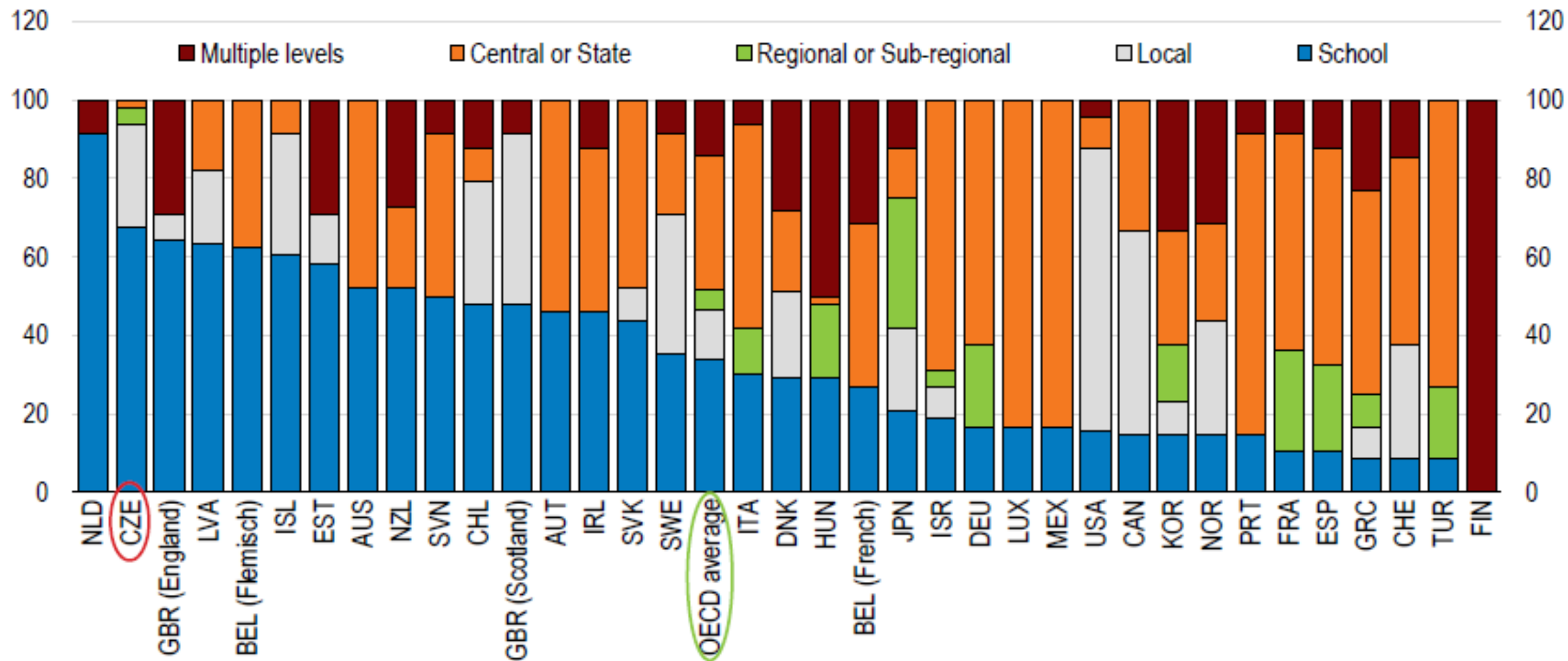
PROČ POTŘEBUJEME STŘEDNÍ ČLÁNEK?

- po reformě státní správy v roce 2001 **chybí podpůrný systém** pro vedení škol i zřizovatele (720/305)
- velké množství **malých škol** i zřizovatelů
- extrémní míra **autonomie** = vysoké nároky na ředitele
- vysoká **administrativní zátěž** a **nízká profesionalita**

nevyvážený poměr času, který ředitel věnuje nepedagogické práci
na úkor pedagogického rozvoje školy



DECENTRALIZACE ŠKOL OECD 2018



CO JE CÍLEM?

1. **nastavení systému** komunikace a metodické podpory škol a zřizovatelů
2. **centrální** metodická podpora všech škol a zřizovatelů
3. **regionální** individualizovaná podpora MŠ, ZŠ a zřizovatelů
4. **spolupráce** státní správy, samosprávy a dalších aktérů

...profesionálním managementem ke kvalitnímu vzdělávání

PILOTÁŽ STŘEDNÍHO ČLÁNKU 2021-2023



- 2 roky
- 2 okresy
- MŠ, ZŠ a zřizovatelé
- **centrální tým**
řízení pilotáže
helpdesk, poradna,
centrální metodická podpora
- **regionální týmy**
metodik – rodina škol
individualizovaná podpora
podpora spolupráce

PILÍŘE ČINNOSTI STŘEDNÍHO ČLÁNKU PODPORY

oboustranná komunikace a informovanost z centra

- metodiky a manuály
- webináře, on-line konzultace
- právní poradna
- metodická linka
- úprava právních předpisů

individuální profesionální podpora škol a zřizovatelů

- metodické konzultace pro vedení škol a zřizovatele
- podpora v nepedagogické oblasti
- rozvoj manažerských dovedností
- komplexní podpora neaktivních škol

propojování a spolupráce v území

- součinnost s ORP, KÚ
- spolupráce s MAS, MAP, KAP, ČŠI a NPI a NNO
- síťování a vzájemné učení

LEDEN – ČERVEN 2022 v číslech

- 4586 telefonátů
- cca 2500 e-mailových odpovědí
- 183 dotazů v EPD
- 324 individuálních konzultací přes sociální sítě
- 12 infoservisů/webinářů
- 25 aktivních vystoupení/prezentací na regionálních či celostátních akcích

S ČÍM ŠKOLY CHTĚJÍ (POTŘEBUJÍ) POMOCI...

- Legislativa, směrnice, informace
- Spolupráce se zřizovatelem
- Organizační struktura a delegování
- PHmax a limit nepedagogů
- Provozní rozpočet/RUD
- Digitalizace agend
- Neefektivní procesy
- Doučování, vzdělávání cizinců, covid-19
- Hodnocení a odměňování ředitelů



HELP



STRATEGIE
2030⁺

S ČÍM OBCE CHTĚJÍ POMOCI...

- Spolupráce obcí při budování kapacit
- Spádové obvody, podíl na investičních výdajích
- Svazkové školy, školské právnické osoby
- Slučování (rozdělování) škol
- Hodnocení a odměňování
- Konkurzy na ředitele
- Změny v rejstříkú
- Strategie rozvoje škol v obci



HELP



STRATEGIE
2030⁺

OČEKÁVANÉ POZITIVNÍ DOPADY

- komplexní podpora škol v oblasti managementu a nepedagogické práce
- zvýšení manažerských kompetencí ředitelů škol a zřizovatelů
- profesionalizace nepedagogické práce školy
- vzájemné spolupráce mezi vedením škol v regionu, státní správou a samosprávou
- aktivní srozumitelná komunikace MŠMT vůči školám a zřizovatelům
- zvýšení informovanosti MŠMT o reálné situaci ve školách
- koncentrace odborných kapacit poskytujících různé druhy podpory školám

*snížení počtu hodin, které ředitel věnuje nepedagogickým činnostem
ve prospěch řízení pedagogické práce školy*

STŘEDNÍ ČLÁNEK PODPORY V ČÍSLECH



Doba realizace: 1. 7. 2023 – 30. 6. 2029


Celkový rozpočet: 820 mil. Kč (OP JAK)

Realizátor: MŠMT


Počet úvazků: 150

VYBUDOVÁNÍ A FUNGOVÁNÍ SÍTĚ STŘEDNÍCH ČLÁNKŮ


 1 centrální tým (cca. 30 osob)

 13 regionálních týmů (cca. 120 osob)

 sdílené zázemí s krajskými pobočkami NPI/ČŠI

 proškolení a metodické vedení pracovníků středního článku

 úzká spolupráce centrálního a regionálních týmů


 monitoring a situační zprávy

PODPORA ŠKOL A ZŘIZOVATELŮ Z CENTRÁLNÍ ÚROVNĚ



✓ srozumitelné, praktické a včasné informace

 helpdesk

 jednotné vzory dokumentů a formulářů

 metodiky a návody

 semináře, webináře, odborné panely

 analýzy potřeb škol a zřizovatelů

PODPORA ŠKOL A ZŘIZOVATELŮ PŘÍMO V ÚZEMÍ



každá škola zná svého metodika

individuální a skupinové konzultace pro vedení škol a zřizovatele

„onboarding“ začínajících ředitelů

workshopy a vzdělávací akce v oblasti managementu a nepedagogických agend

spolupráce s KÚ, ORP, NPI, ČŠI, MAPy v regionu

platforma aktérů ve vzdělávání

HARMONOGRAM

- 05-06/2023 – krajské besedy
- 05-07/2023 – výběrová řízení
- 1.7.2023 zahájení projektu
 - centrální tým
 - červenec 8 krajských koordinátorů
 - říjen 3 krajští koordinátoři
- 07-12/2023 příprava krajských týmů
- 01-06/2024 zahájení mapování a terénní práce



MÁTE ZÁJEM O SPOLUPRÁCI?



Formulář pro zájemce:

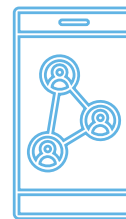
<https://www.edu.cz/projekt-ips-stredni-clanek-podpory-rozsiruje-svuj-tym-a-hleda-dalsi-motivovane-kolegy/>



234 811 246
po-pá 8-16 hod



stredniclanek@msmt.cz



<https://www.facebook.com/stredniclanek>



www.edu.cz



MINISTERSTVO ŠKOLSTVÍ,
MLÁDEŽE A TĚLOVÝCHOVY